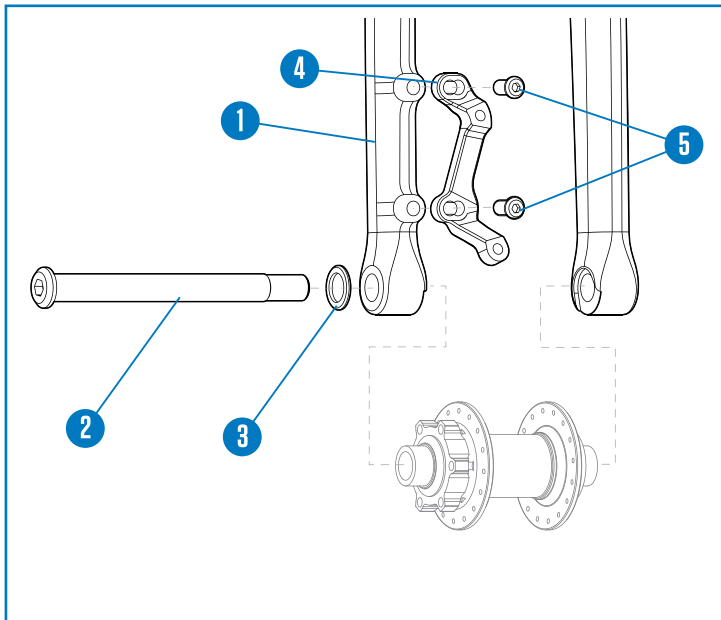


ORBEA

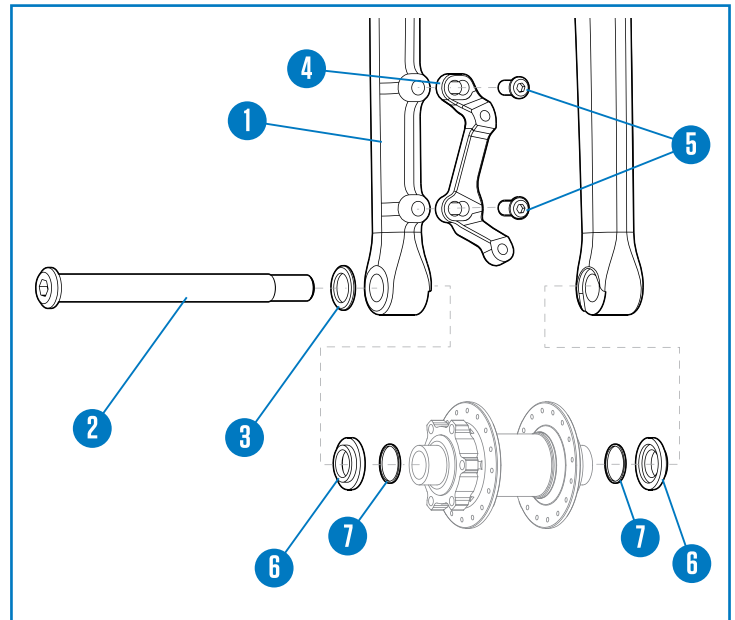
# SPIRIT FORK

## USER MANUAL

### BOOST WHEEL SET UP



### NON BOOST WHEEL SET UP



#### REF.

1 G994

2 11100054

3 12320012

4 12330014

5 12300028

6 12330013

7 11100156

#### DESPIECE (ES)

Horquilla SPIRIT.

Longitud 480mm A-C, replica la geometría de una horquilla de suspensión de 100mm a 25% SAG.

Eje pasante

Arandela de eje pasante

Soporte de pinza de freno

Tornillo soporte de pinza de freno

Adaptador no-boost

Tórica interior del adaptador no-boost

#### PARTS LIST (EN)

SPIRIT Fork.

Length of 480 mm A-C, replicates the geometry of a 100-mm suspension fork at 25% SAG.

Through axle

Through axle washer

Brake caliper support

Brake caliper support screw

No-boost adapter

Inner O-ring of the no-boost adapter

#### DÉMONTAGE (FR)

Fourche SPIRIT.

Longueur 480mm A-C, reproduit la géométrie d'une fourche à suspension de 100mm à 25% SAG.

Axe traversant

Rondelle axe traversant

Support pince de frein

Vis support de pince de frein

Adaptateur no-boost

Joint torique intérieur de l'adaptateur no-boost

La horquilla SPIRIT incluye todos los componentes mencionados arriba.

The SPIRIT fork includes all the components mentioned above.

La fourche SPIRIT comprend tous les composants mentionnés plus haut.

## COMPATIBILIDAD (ES)

La horquilla **SPIRIT** es compatible con los siguientes componentes:

- **Diámetro y ancho de cubierta**  
*Versión 29:* compatible hasta 2,8  
*Versión 27,5:* compatible hasta 2,8
- **Bujes** 15x110 (boost) y 15x100 (no-boost).
- **Disco** de freno de hasta 180mm de diámetro.
- **Cuadros** de bicis de 100mm de recorrido.
- **Dirección** 1 1/8 1 1/2.

## CORTE DE LA HORQUILLA

**1** Medir la distancia entre la parte superior del tubo de dirección y la parte superior de la potencia. **NOTA:** *No superar nunca los 30mm de anillas de dirección entre potencia y cuadro.*

**2** Quitar la potencia y añadir 3mm a la medición realizada previamente, marcando esta nueva distancia con un rotulador.

**3** Cortar el tubo de dirección en perpendicular al tubo de dirección de manera que el corte sea recto. **NOTA:** *Utilizar una sierra apropiada para el corte de carbono.*

**4** Repasar el borde del tubo de dirección con una lima antes de montar la horquilla.



## CABLEADO

La horquilla **SPIRIT** está dotada de dos orificios diseñados para que el cableado de la funda del freno sea interno y no interfiera con la rueda.

## COMPATIBILITY (EN)

The **SPIRIT** fork is compatible with the following components:

- **Diameter and tire width**  
*29" Version:* compatible up to 2,8  
*27,5" Version:* compatible up to 2,8
- **Hubs** 15x110 (boost) and 15x100 (no-boost).
- **Brake disk** compatible up to 180mm diameter.
- **Bicycle frames** with 100mm of travel.
- **1 1/8 1 1/2 headset.**

## CUTTING THE FORK

**1** Measure the distance between the top part of the head tube and the top part of the stem. **NOTE:** *Never exceed 30 mm of headset spacers between the stem and the frame.*

**2** Remove the stem and add 3 mm to the measurement previously made, marking this new distance with a marker.

**3** Cut the head tube, making sure that the cut is straight. **NOTE:** *Use an appropriate saw for cutting carbon.*

**4** File the edge of the head tube before assembling on the fork.

## COMPATIBILITÉ (FR)

La fourche **SPIRIT** est compatible avec les composants suivants:

- **Diamètre et largeur d'enveloppe:**  
*Versión 29:* compatible jusqu'à 2,8  
*Versión 27,5:* compatible jusqu'à 2,8
- **Moyeux** 15x110 (boost) et 15x100 (no-boost).
- **Disque** à frein jusqu'à 180mm de diamètre.
- **Cadres** de vélo de 100mm de parcours.
- **1 1/8 1 1/2 direction.**

## DÉCOUPE DE LA FOURCHE

**1** Mesurer la distance entre la partie supérieure du tube de direction et la partie supérieure de la potence. **REMARQUE:** *Ne jamais dépasser les 30 mm d'anneaux de direction entre la potence et le cadre.*

**2** Retirer la potence et ajouter 3 mm à la mesure réalisée auparavant, en marquant cette nouvelle distance avec un feutre.

**3** Couper le tube de direction perpendiculairement de sorte que la coupe soit droite. **REMARQUE:** *Utiliser une scie appropriée pour découper du carbone.*

**4** Frotter le bord du tube de direction avec une lime avant de monter la fourche.

