



MANUAL DE USUARIO
**RANGE
EXTENDER**

ORBEA

ÍNDICE

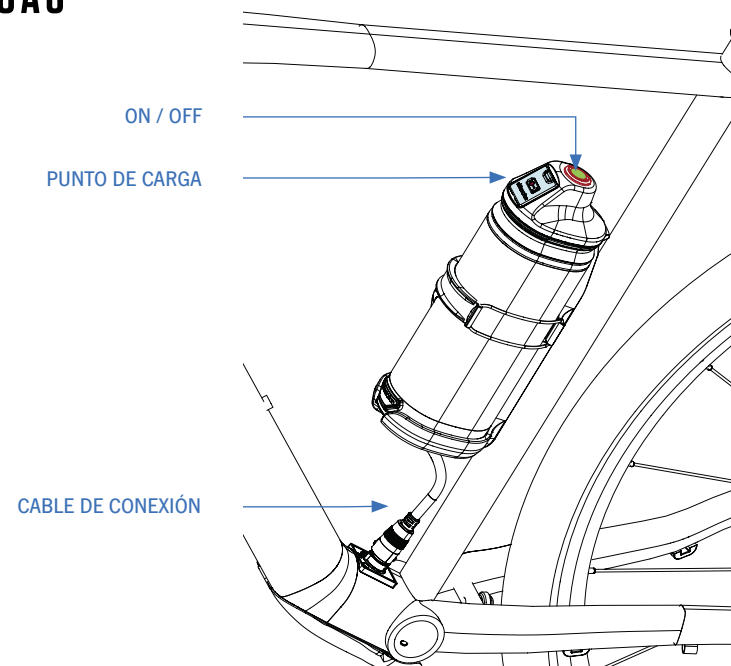
ESPECIFICACIONES TÉCNICAS	3
FUNCIONAMIENTO DEL RANGE EXTENDER	4
ENCENDIDO Y APAGADO DEL RANGE EXTENDER	5
CARGA DEL RANGE EXTENDER	5
MONTAJE DEL RANGE EXTENDER	6
TRANSPORTE DEL RANGE EXTENDER	8
REPARACIÓN DEL RANGE EXTENDER	8
ADVERTENCIAS	9

MANUAL DE USUARIO RANGE EXTENDER

El Range Extender de Ebikemotion proporciona un incremento de 208W/h a la batería interna principal en sistemas X35 de Ebikemotion, aumentando los 248W/h de la batería principal para alcanzar una capacidad máxima de hasta 450W/h.

Este aumento de la capacidad total del sistema permitirá incrementar hasta un 70% la autonomía alcanzada con la batería interna.

ESPECIFICACIONES TÉCNICAS



Capacidad total: 208.8W/h (5.8A)

Voltaje: 36V

Cells: Panasonic

Tiempo de carga: 3 horas

Ratio de descarga máximo: 1.9A

Resistencia al agua: IP57

Color: Negro anodizado

Visualización de carga y encendido: Botón Iwoc One

Puerto de carga protegido con solapa de goma

Carga dual: El Range Extender y la batería principal pueden ser cargados al mismo tiempo con el Range Extender conectado a la batería principal y el cargador X35 al Range Extender

Certificaciones: EN 15194.2017

Fijación a la bicicleta: Portabidón específico X35 con banda de goma Quick Lock. Montaje exclusivo en el tubo de sillín *(tubo diagonal en Optima).

Peso: 1645g Con portabidón

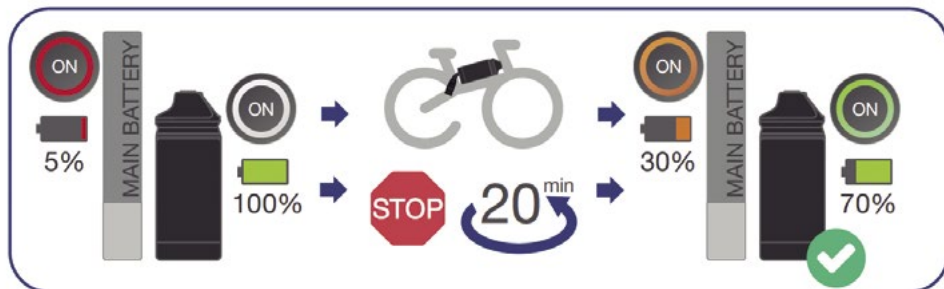
FUNCIONAMIENTO DEL RANGE EXTENDER

El Range Extender funciona como un cargador portátil de la batería interna que carga la batería principal mientras está encendido. Su funcionamiento difiere de otros sistemas en que en el X35 de Ebikemotion sólo la batería principal proporciona energía al motor, al tiempo que el Range Extender va cargando la batería principal, tanto si hay demanda de corriente del motor a la batería principal como si no (velocidades superiores a 25km/h, no hay pedaleo o la bicicleta no está en movimiento).

El Range Extender proporciona carga a la batería principal a un ratio de descarga de 2A, mientras que el motor puede demandar corriente hasta los 9A. Por lo tanto el Range Extender no es capaz de suministrar la suficiente corriente al motor de manera independiente, procediendo toda esta corriente de la batería principal.

Si la batería principal está descargada y el Range Extender conectado y encendido, será necesario esperar a que el Range Extender haya cargado lo suficiente la batería principal para que el sistema pueda proporcionar asistencia eléctrica. Por ello se recomienda, en caso de uso del Range Extender, tener siempre la unidad conectada a la batería principal a través del puerto de carga para asegurar la carga de la batería principal durante el uso, permitiendo así alcanzar la mayor autonomía posible. En caso de uso intenso del sistema en casos extremos en el modo de mayor asistencia durante periodos muy prolongados, es posible que la batería se descargue completamente más rápidamente de lo que el Range Extender es capaz de cargarla. En este caso habrá que esperar a que la batería principal obtenga un nivel de carga del Range Extender suficiente para poder continuar la marcha con asistencia eléctrica.

Al actuar como cargador de la batería principal, el Range Extender es compatible con cualquier versión del sistema X35 de Ebikemotion.



ENCENDIDO Y APAGADO DEL RANGE EXTENDER

Tras conectar el Range Extender al puerto de carga de la bicicleta, enciende el Range Extender presionando el botón Iwoc One de la parte superior de la unidad. La luz del botón se encenderá en blanco. Para apagar el Range Extender, presiona de manera continua el botón Iwoc One durante 2-3 segundos.

Tras encender el Range Extender con la unidad conectada a la bicicleta, el botón Iwoc One del tubo superior de la bicicleta comenzará a lucir y apagarse de manera continuada mostrando el código de color correspondiente al nivel de carga actual de la batería principal, de la misma manera que cuando el cargador está conectado al puerto de carga. La bicicleta proporcionará asistencia normalmente y los modos de asistencia se podrán cambiar de la misma manera que si el Range Extender no estuviese conectado.

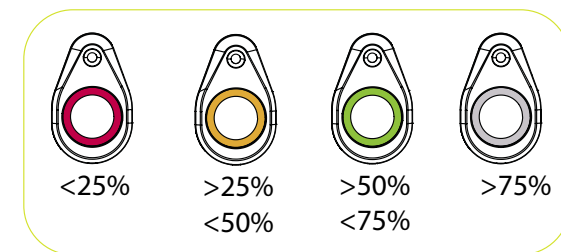
Para asegurar la máxima autonomía continua, asegurate de encender el Range Extender al mismo tiempo que enciendes la bicicleta para su uso, de manera que el Range Extender comience a proporcionar carga a la batería principal desde el primer momento.

CARGA DEL RANGE EXTENDER

El Range Extender se puede cargar de manera independiente cuando se haya desconectado de la bicicleta. Conecta el cargador X35 al puerto de carga de la parte superior de la unidad. Los niveles de la carga del Range Extender se mostrarán con el mismo código de colores que la batería principal: **Blanco:** 100%-75% / **Verde:** 74%-50% / **Naranja:** 49%-25% / **Rojo:** 24%-1%

La unidad también puede cargarse mientras está conectada a la batería principal. Conecta el cargador al punto de carga del Range Extender con el cable del Range Extender conectado al punto de carga de la bicicleta y ambas baterías se cargarán al mismo tiempo.

De manera alternativa, el nivel de carga del range Extender puede visualizarse a través de la aplicación para smartphones de Ebikemotion. La manera exacta en la que la carga se visualiza en la aplicación dependerá de la versión del sistema X35 a la que se conecte el Range Extender.



MONTAJE DEL RANGE EXTENDER

El Range Extender debe ser instalado usando el portabidón específico de Ebikemotion incluido con la unidad.

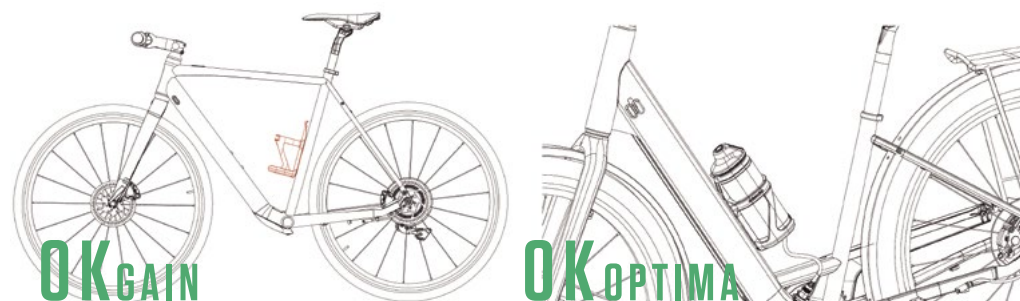
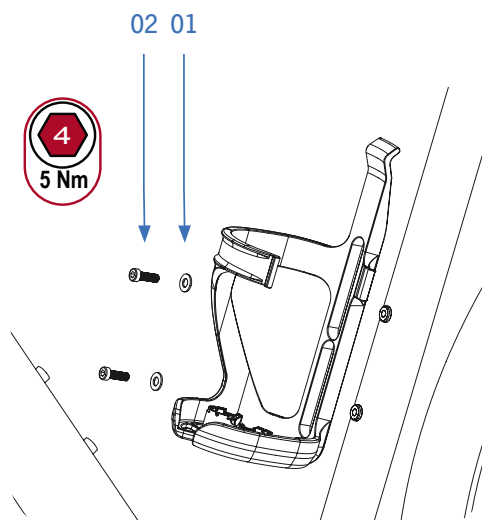
La instalación del Range Extender en la bicicleta debe ser siempre en el tubo de sillín del cuadro. La unidad no es compatible con montajes en el tubo diagonal. Sólo en modelos Optima con sistema Ebikemotion el Range Extender puede ser instalado en el tubo diagonal.

Para su instalación, separa el portabidón específico de Ebikemotion de la unidad. Luego instala el portabidón en el tubo de sillín de la bicicleta con los tornillos M5x16 (2) y las arandelas incluidos (1). Las arandelas deben quedar situadas entre la cabeza de cada tornillo y el portabidón.

Apretar los tornillos M5x16 con un par de apriete de 5Nm. Es recomendable comprobar este par de apriete de manera regular antes del uso del Range Extender en la bicicleta.

El Range Extender no es compatible con modelos eMX24.

No es posible el montaje o conexión de dos unidades Range Extender en el mismo sistema/bicicleta.



TRANSPORTE DEL RANGE EXTENDER

Cómo cualquier batería, el transporte del Range Extender debe hacerse cumpliendo con la normativa vigente y los medios de transporte permitidos para estos artículos. La unidad debe ser siempre enviada usando el embalaje homologado original y un transportista homologado.

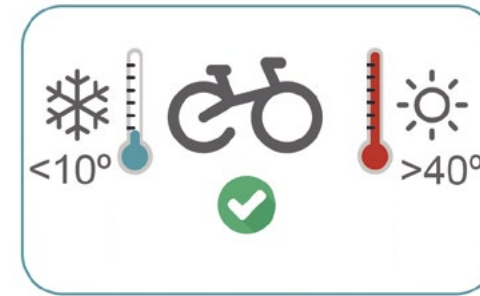
Infórmate de las condiciones de manejo y transporte de este tipo de artículos en tu país.

Si el Range Extender debe ser enviado a Orbea para su reparación o diagnóstico, debe hacerse en el embalaje original homologado y mediante un transportista habilitado para baterías. Desde Orbea te informaremos de la mejor opción.

REPARACIÓN DEL RANGE EXTENDER

Si tienes algún tipo de problema con tu Range Extender, dirígete a un distribuidor Orbea, quien podrá contactar con nosotros para facilitarnos toda la información necesaria sobre tu caso, así como organizar el envío del material de manera segura a nuestras instalaciones para un correcto diagnóstico si fuese necesario.

ADVERTENCIAS



Intervalos de temperatura de la batería

Carga: De 10°C a 45°C

Descarga (funcionamiento): De -20°C a 60°C

Almacenamiento: De -20°C a 50°C

Estos intervalos han sido establecidos por el fabricante de las celdas de las baterías. Se recomienda no almacenar la batería a temperaturas inferiores a 0°C. Utilizar o almacenar las baterías a temperaturas inferiores a 0°C podría afectar a su capacidad total con el paso del tiempo.



Almacenamiento del Range Extender durante periodos prolongados.

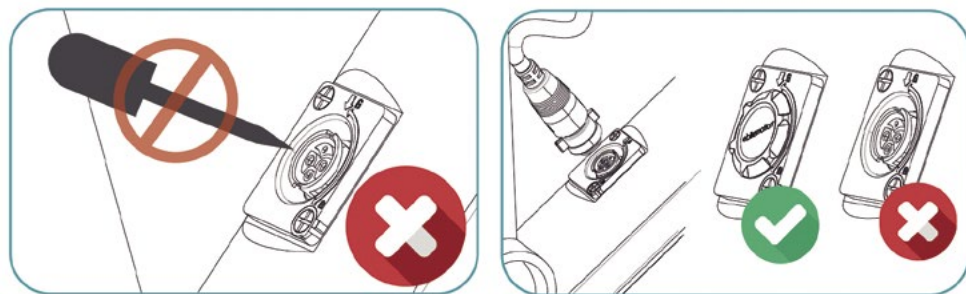
Al almacenar el Range Extender durante periodos prolongados, asegúrese de que el nivel de batería se encuentra por encima del 80% de carga. Mantener niveles de carga de batería bajos durante de periodos puede afectar a la capacidad total de la batería. Una batería almacenada sin utilizar puede perder su carga con el paso del tiempo. Asegúrese de que el nivel de la batería nunca baje del 10% para evitar que afecte a su capacidad. Deberá evitar que la batería baje del 10% de carga de forma regular.



Tiempo de carga

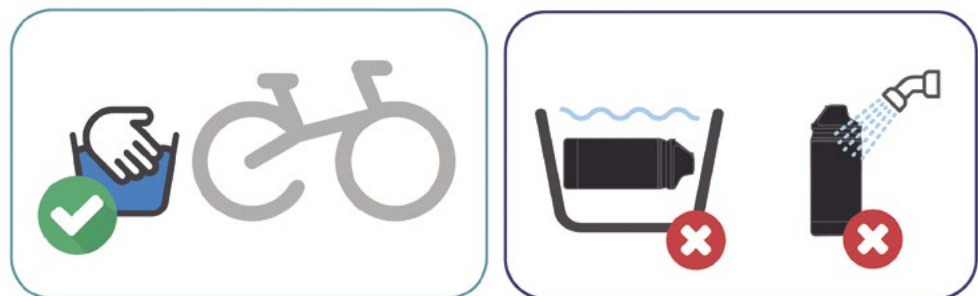
La batería x35 de ebikemotion está equipada con un sistema de gestión de batería que interrumpe el flujo de corriente hasta la misma una vez que la carga alcanza el 100% para evitar que las celdas sufran daños.

Sin embargo, se recomienda no dejar la bicicleta enchufada durante más de 8 horas seguidas por si cualquier daño en el puerto de carga pudiera permitir que la corriente siguiese fluyendo una vez que la batería ha alcanzado el 100% de carga.



No inserte objetos metálicos en el puerto de carga ni en ninguno de los conectores de los componentes. Esto podría provocar daños en los conectores o incluso cortocircuitar el sistema.

Realice siempre las conexiones entre componentes siguiendo la orientación correcta para evitar causar daños a los conectores.

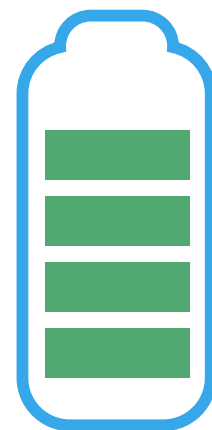


Lavar tu bicicleta

No utilice mangueras a presión para lavar la bicicleta. Si lo hace, podría dañar sus componentes mecánicos lubricados. Aunque el sistema X35 está sellado frente a la entrada de lluvia o salpicaduras, al sumergirlo en agua o lavarlo a presión podría dañar sus componentes.



Si la bicicleta se almacena durante un periodo prolongado bajo temperaturas o condiciones climatológicas extremas, sus componentes eléctricos podrían resultar dañados.



AUTONOMÍA

El sistema y la batería X35 de ebikemotion han sido diseñados para proporcionar el mayor alcance disponible para un sistema de bicicleta eléctrica a pedales de peso y dimensiones reducidos.

Sin embargo, es importante tener en cuenta que existen varios factores que pueden afectar al alcance y el rendimiento general de la batería de la bicicleta eléctrica:

- *Peso del ciclista
- *Potencia suministrada por el ciclista
- *Uso de los modos de asistencia del sistema
- *Terreno (pendiente y condiciones del pavimento)
- *Neumáticos (presión y banda de rodadura)
- *Geometría del cuadro (las geometrías más erguidas son menos eficientes)
- *Temperatura (las temperaturas extremas pueden afectar negativamente al rendimiento de la batería)

Los tiempos de autonomía en la sección 2 de la guía rápida Mahle para el Range Extender son estimaciones en condiciones ideales de uso. Esta autonomía se verá afectada por los agentes mencionados más arriba.



ORBEA